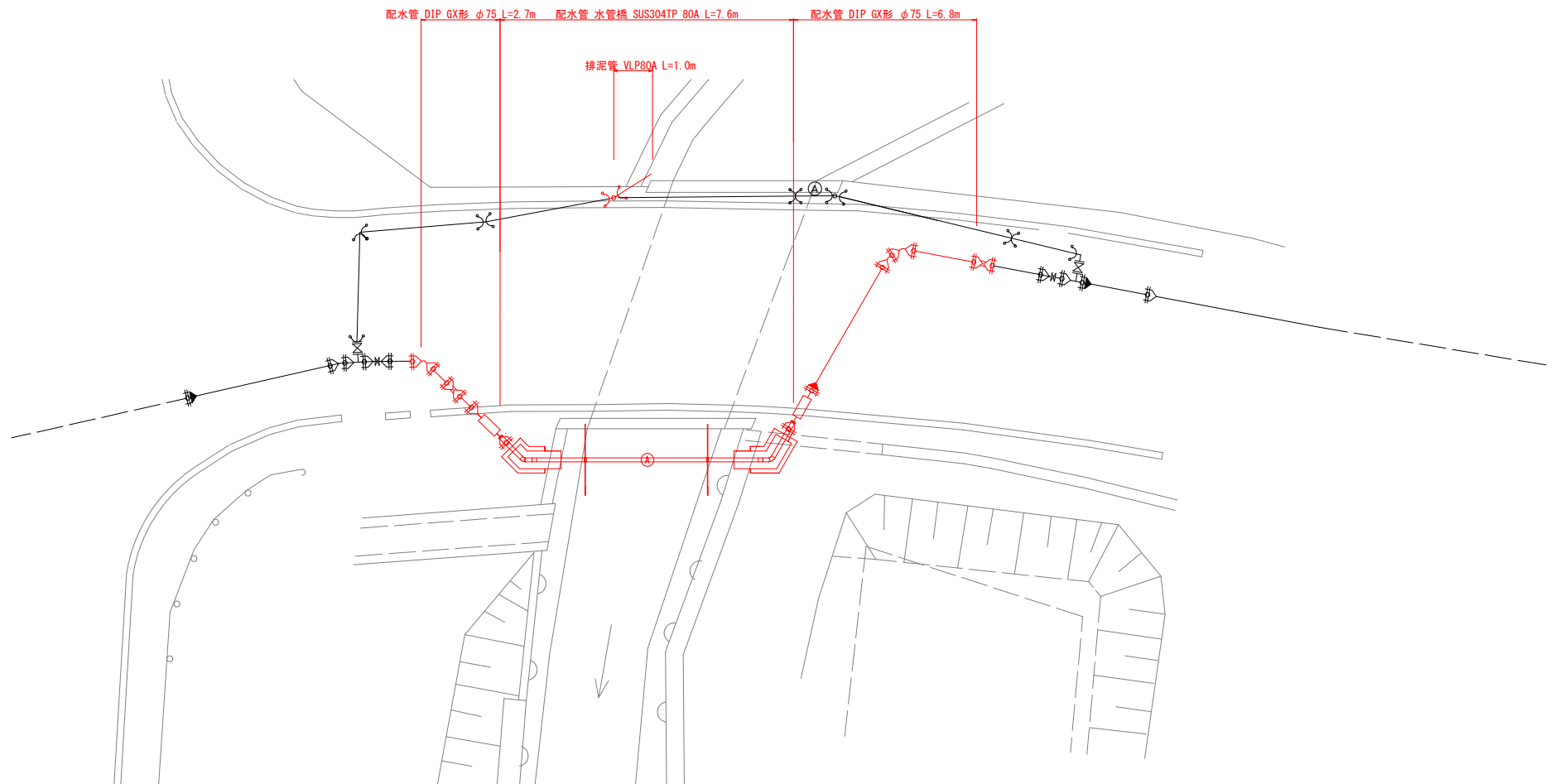


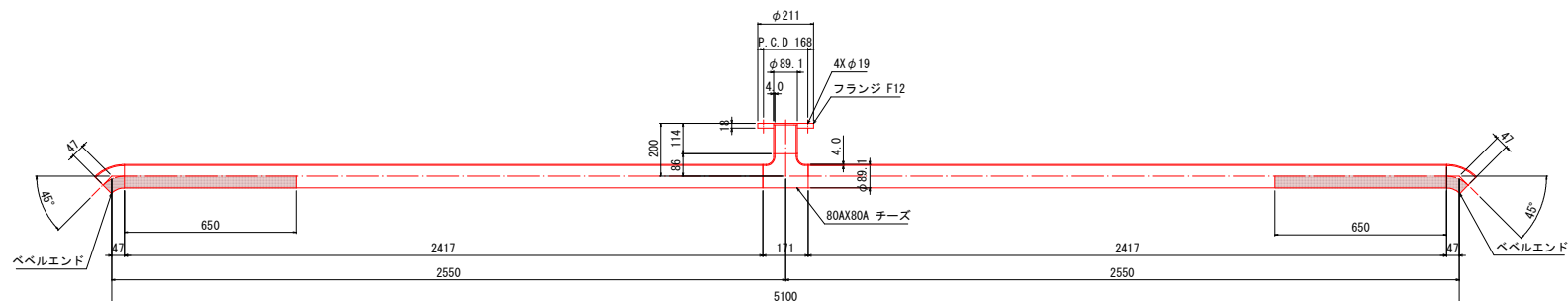
新設平面図
S=1:100



工事名	多気町水渇事業 長谷地区 水管橋布設工事		
工事場所	多気町 長谷 地内		
図名	新設平面図		
縮尺	図示	図面番号	1
事業者名			

一フランジT字二曲管 1ヶ

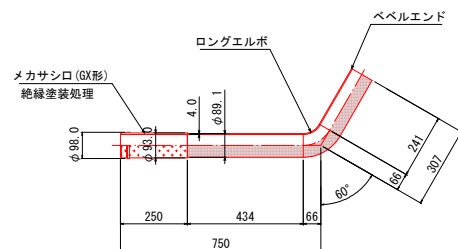
80A×80A×45°×45°×47L×5100L×47L×200H



片GXメカサシ曲管 1ヶ

80AX60° X750LX307L

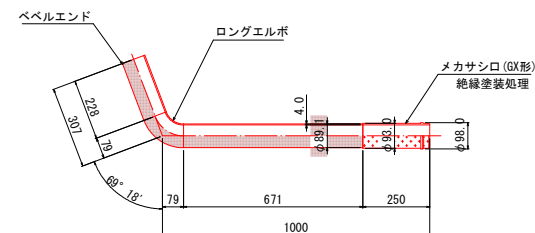
H. B. 45° 00'
V. B. 45° 00'
C. B. 60° 00'



片GXメカサシ曲管 1ヶ

80AX69° 18' X1000LX307L

H. B. 60° 00'
V. B. 45° 00'
C. B. 69° 18'

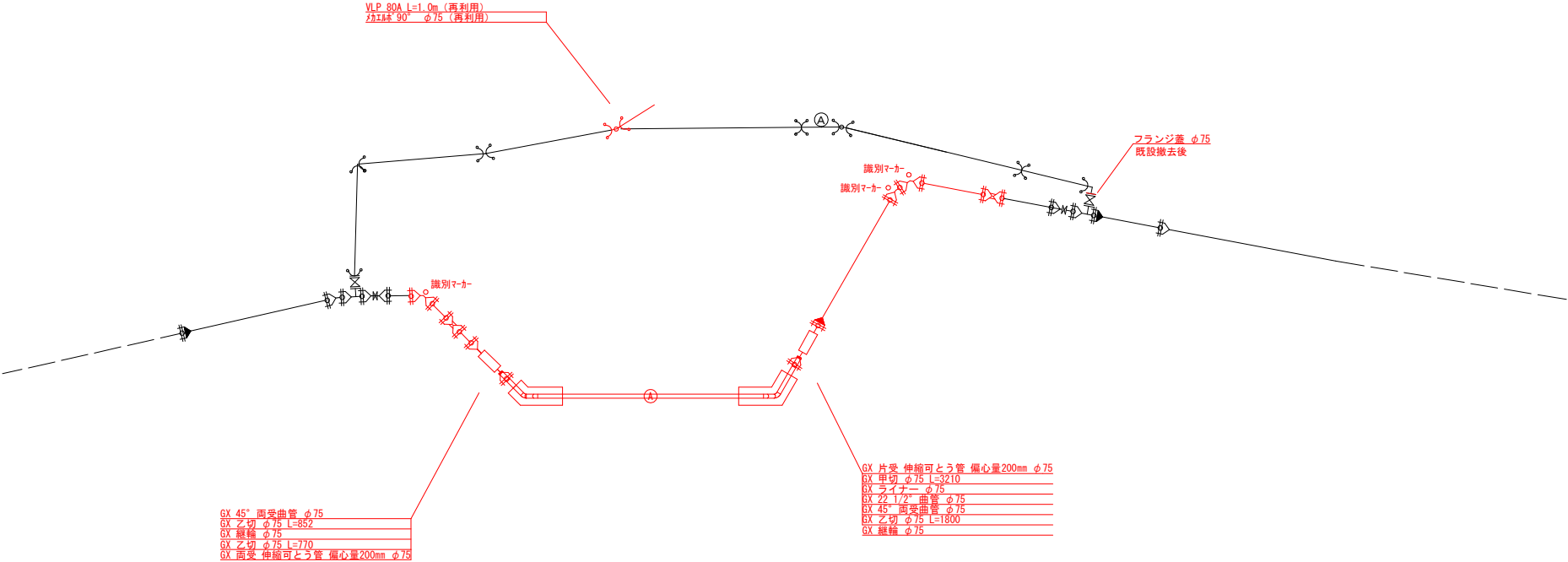


〈特記なき限り下記による〉

1. 寸法は、mm単位とする。
2. 鋼材は、SUS304 (JIS G 4304)、もしくはそれに準ずるものとする。
3. 塗覆装は、無塗装とする。
4. 塗覆装は、内面：無塗装、外面：無塗装、埋設部：ポリウレタン被覆とする。

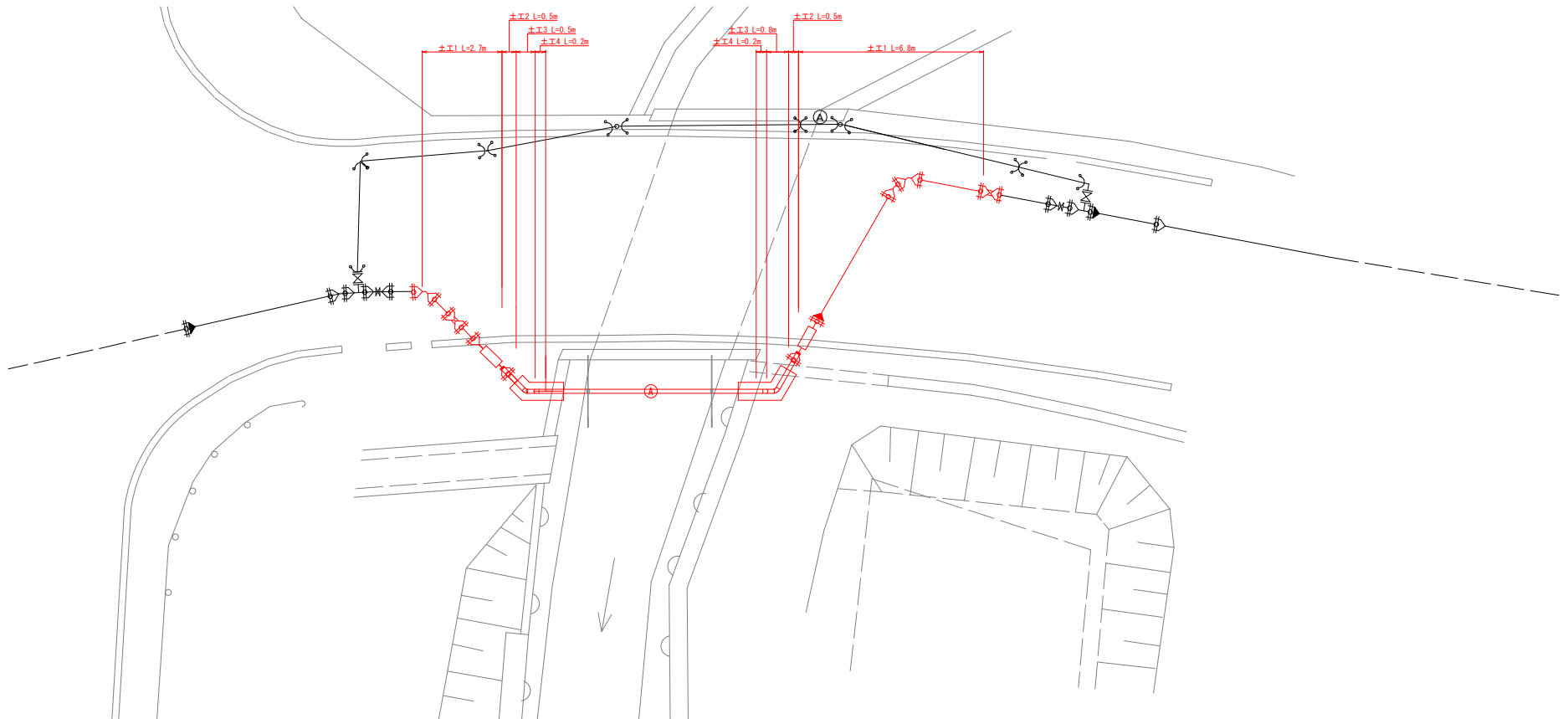
工務名	東京電力水道局 東京分館 内務課設計課
工事種別	電気配線 管内 管内
図名	水管機部品詳細図
図尺	図 3
製図者	

配管詳細図
S=1:50



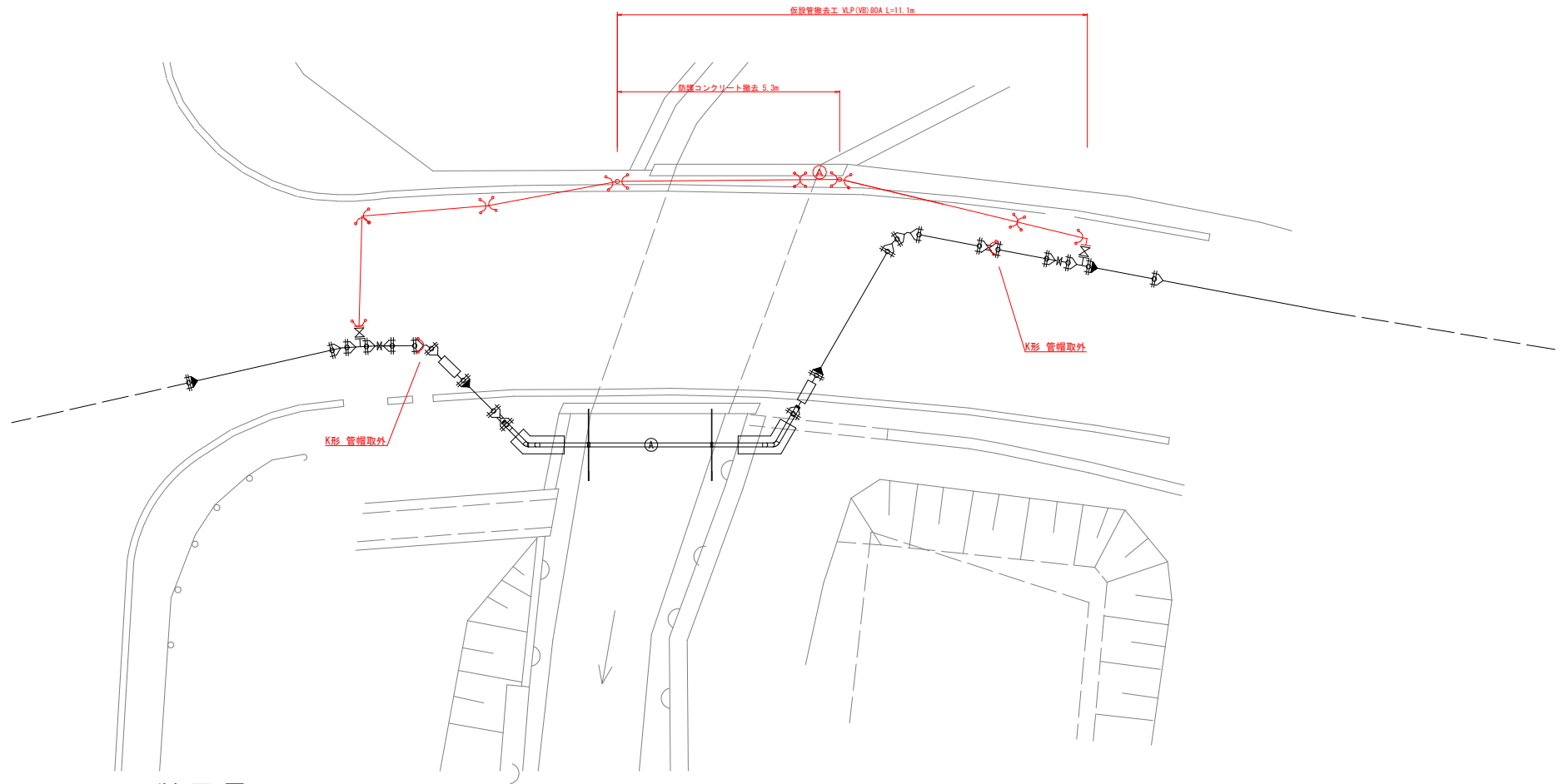
工事名	多気町水渾事業 長谷地区 水管橋布設工事		
工事場所	多気町 長谷 地内		
図 名	配管詳細図		
縮 尺	図 示	図面番号	4
事業者名			

新設平面図
S=1:50

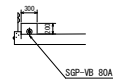
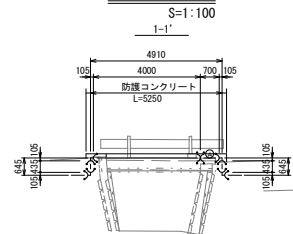


工事名	多気町水渇事業 長谷地区 水管橋布設工事		
工事場所	多気町 長谷 地内		
図名	新設土工平面図		
縮尺	図示	図面番号	5
事業者名			

撤去平面図
S=1:100



断面図



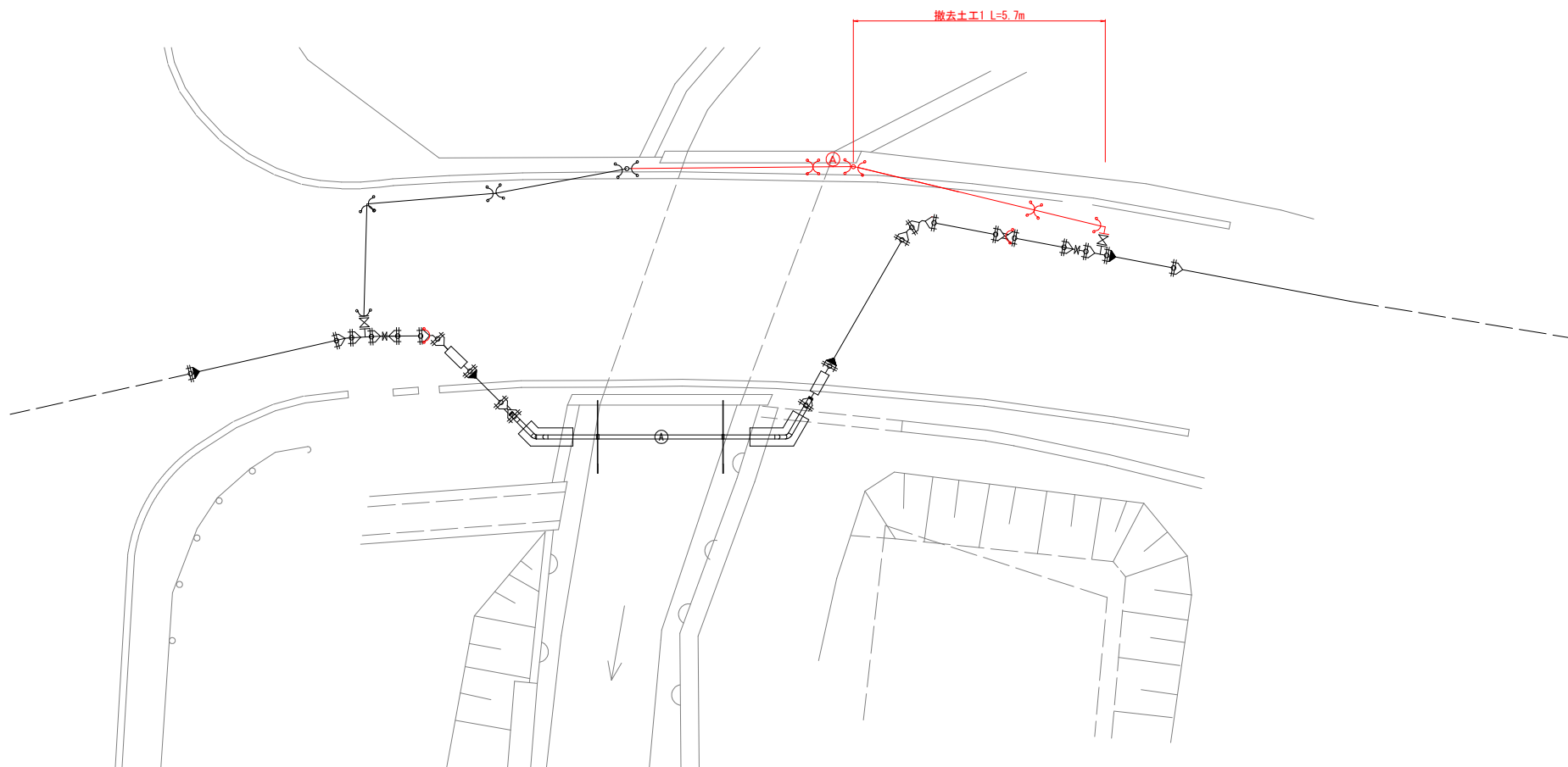
コンクリート取壊工

$$((0.3 \times 0.2) - (0.04455 \times 0.04455 \times 3.14)) \times 0.525 = 0.3\text{m}^3$$

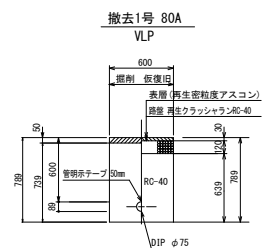
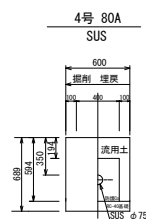
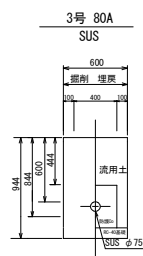
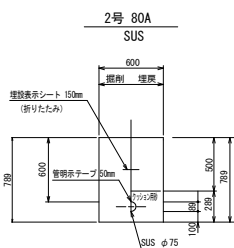
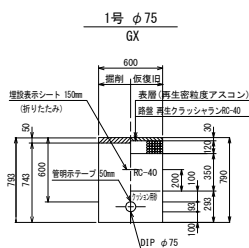
DL=83.00

工事名	多気町水渇事業 長谷地区 水管橋布設工事		
工事場所	多気町 長谷 地内		
図名	新設平面図		
縮尺	図示	図面番号	6
事業者名			

撤去土工平面図
S=1:100



工事名	多気町水渇事業 長谷地区 水管橋布設工事		
工事場所	多気町 長谷 地内		
図名	新設平面図		
縮尺	図示	図面番号	7
事業者名			

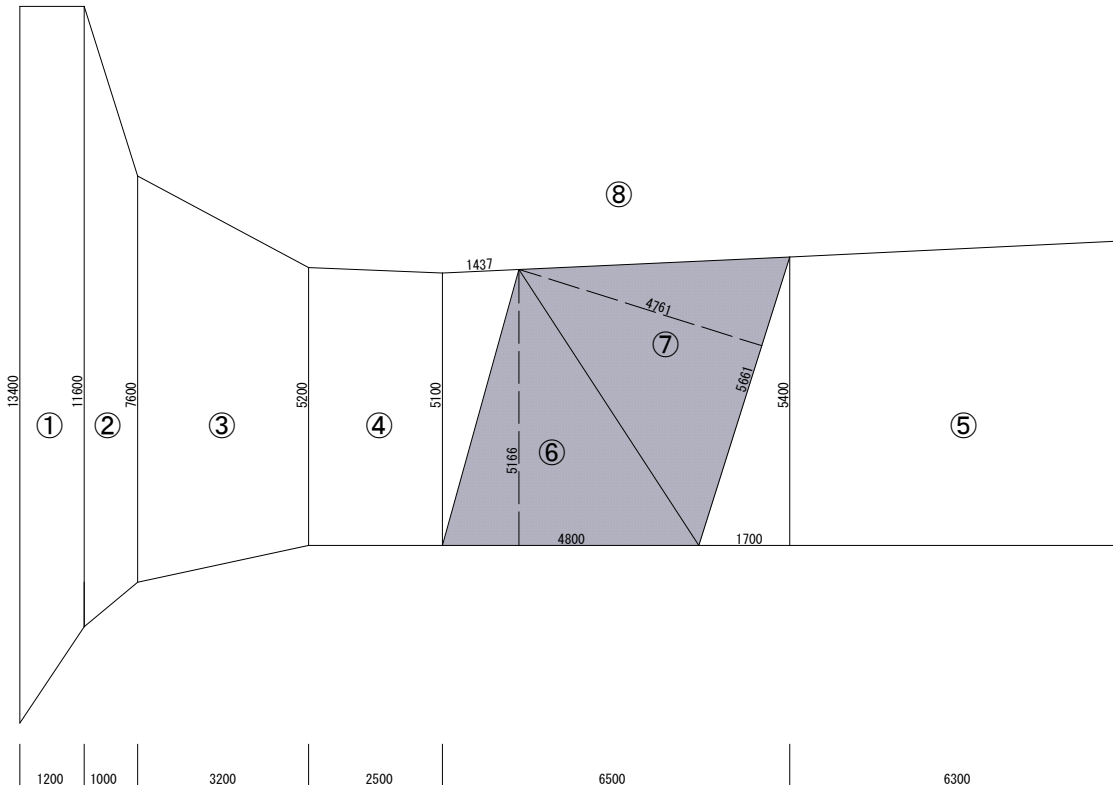


※ 埋設表示シート位置は、管天30cmとする。

工 事 名	多気町水道事業 長谷地区 配水管布設替工事		
工事場所	多気町 長谷 地内		
図 名	掘削標準図		
縮 尺	1:100 (A1)	図面番号	8
事業者名			

舗装展開図

S=1:100



$$\textcircled{1} \quad (13.4+11.6)/2 \times 1.2=15.000$$

$$\textcircled{2} \quad (11.6+7.6)/2 \times 1.0=9.600$$

$$\textcircled{3} \quad (7.6+5.2)/2 \times 3.2=20.480$$

$$\textcircled{4} \quad (5.2+5.1)/2 \times 2.5=12.875$$

$$\textcircled{5} \quad (5.4+5.7)/2 \times 6.3=34.965$$

$$\textcircled{6} \quad (4.8 \times 5.166)/2=12.398$$

$$\textcircled{7} \quad (5.661 \times 4.761)/2=13.476$$

$$\textcircled{8} \quad (5.1+5.4)/2 \times 6.5=34.125$$

$$34.125-(12.398+13.476)=8.251$$

舗装版取壊

$$\textcircled{1}+\textcircled{2}+\textcircled{3}+\textcircled{4}+\textcircled{5}+\textcircled{6}+\textcircled{7}+\textcircled{8}=127.045\text{m}^2$$

不陸整正・表層工(打換)

$$\textcircled{1}+\textcircled{2}+\textcircled{3}+\textcircled{4}+\textcircled{5}+\textcircled{8}=101.171\text{m}^2$$

表層工(オーバーレイ)

$$\textcircled{6}+\textcircled{7}=25.874\text{m}^2$$

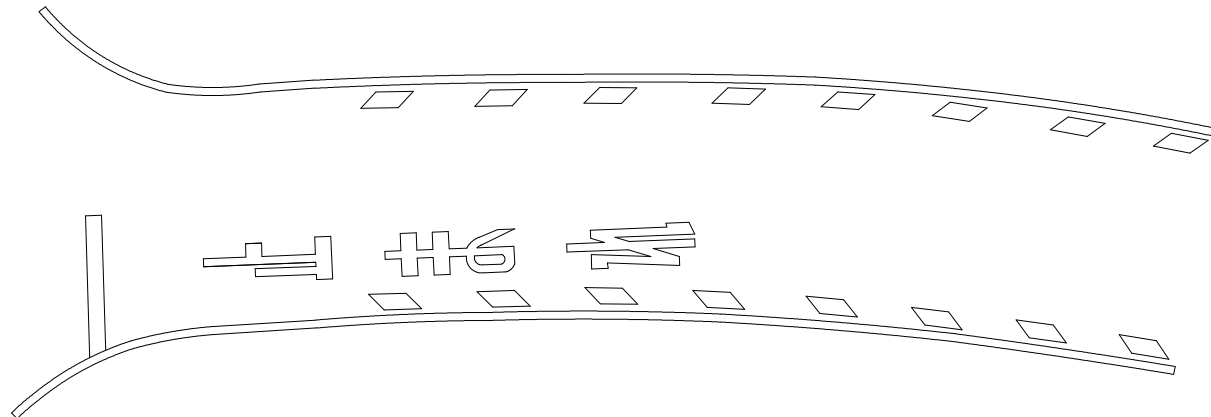


オーバーレイ

工 事 名	多気町水道事業 長谷地区 配水管布設替工事		
工事場所	多気町 長谷 地内		
図 名	舗装展開図		
縮 尺	1:100 (A1) 1:200 (A3)	図面番号	9
事業者名			

区画線展開図

S=1:100



白線 白 実線 w=150 L=41.4m

白線 白 実線 w=300 L=2.5m

白線 白 破線 w=300 L=5.6m

白線 白 文字 w=150 L=14.2m

白線 白 文字 w=300 L=3.1m

工 事 名	多気町水道事業 長谷地区 配水管布設替工事		
工事場所	多気町 長谷 地内		
図 名	区画線展開図		
縮 尺	1:100 (A1) 1:200 (A3)	図面番号	10
事業者名			